

NOU EDIFICI MODULAR D'INVESTIGACIÓ EN L'HOSPITAL UNIVERSITARIDE LA VALL D'HEBRON

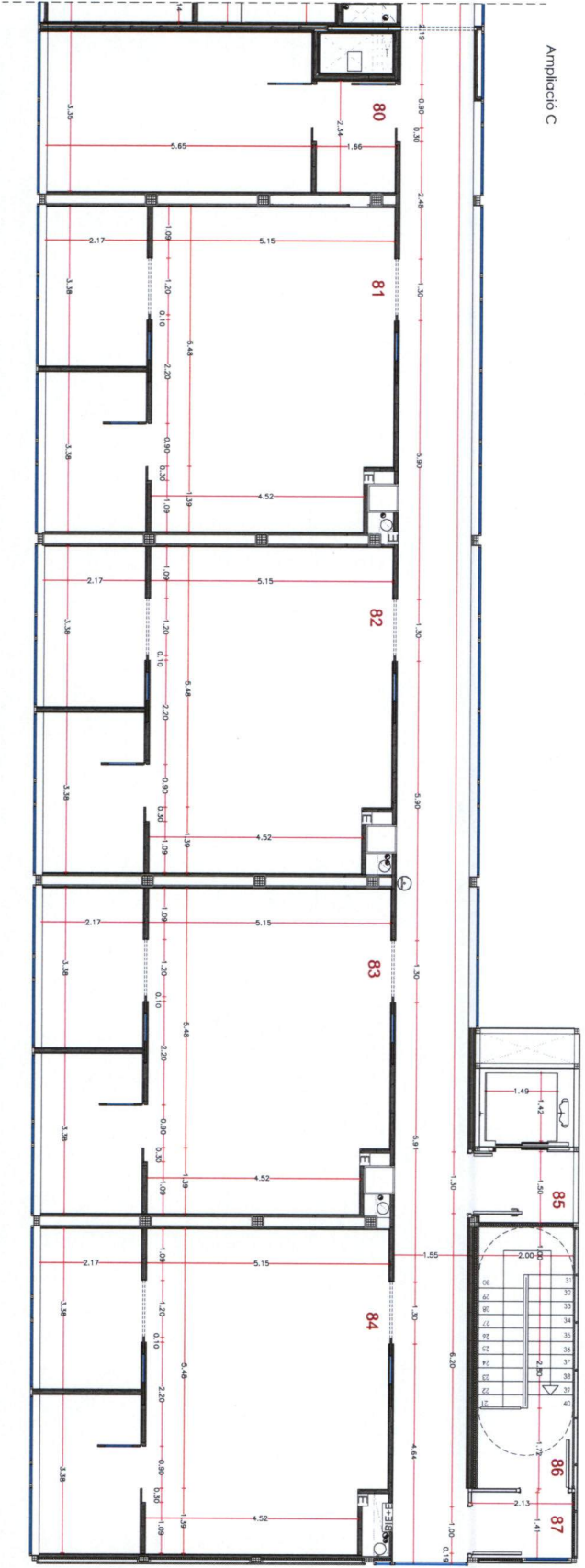
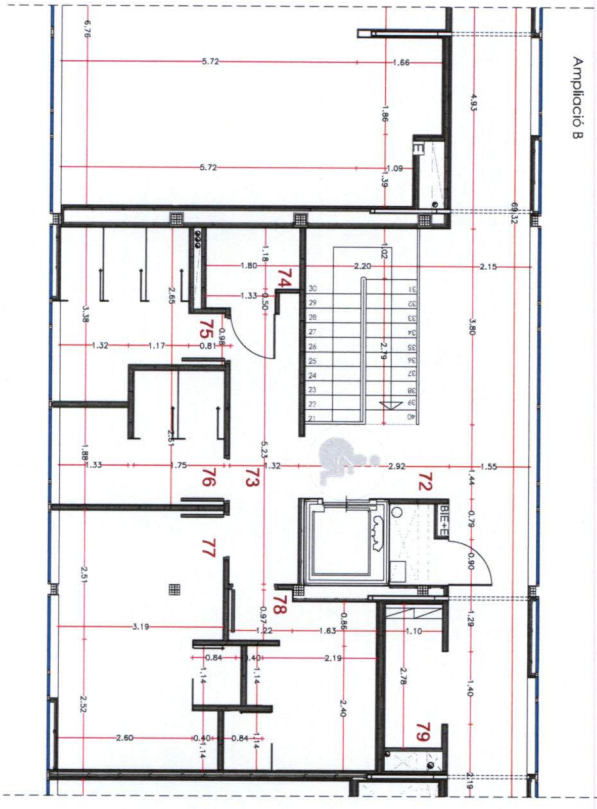
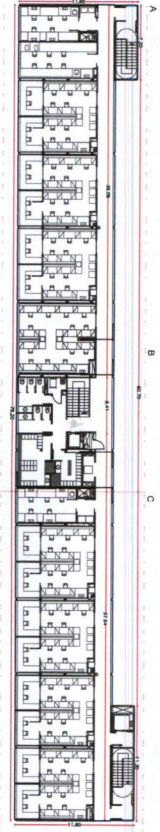
Propietat: FUNDACIÓ INSTITUT DE RECERCA DE L'HOSPITAL UNIVERSITARI DE LA VALL D'HEBRON

Ignasi Colomé & Associats arquitectes | C/Princesa, 100-6 | 08130 Sant Joan de Vilatorrada (Barcelona) | Tel: 93 485 13 44 | Fax: 93 485 13 49 | colome@ignasi.com

ARQUITECTE
IGNASI COLOMÉ DE MINGUEUA

5.03.01
LABORATORI TIPUS
plano de detall
A3 e 1/100
FEBRER 2007
PROJECTE EXECUTIU

Espai reservat per etiquera de visat



PLANTA SEGONA

64	vestíbul	2,88m ²	70	lavabo homes	7,28m ²
65	negla escala esquerra	3,59m ²	71	vestuari homes	16,29m ²
66	canبرا de cultius	23,10m ²	72	vestuari dones	3,05m ²
67	canبرا d'espais comuns	24,79m ²	73	laboratori	22,99m ²
68	laboratori	49,47m ²	74	laboratori	49,47m ²
69	laboratori	49,47m ²	75	laboratori	49,47m ²
70	laboratori	49,48m ²	76	laboratori	49,47m ²
71	laboratori	49,96m ²	77	laboratori	49,96m ²
72	laboratori	12,70m ²	78	negla escala dreta	3,70m ²
73	circulació	2,73m ²	79	vestíbul	2,88m ²
74	negla	8,26m ²			
75	lavabo dones				

Sup. total: 785,11m²
Sup. útil: 659,40m²

NOU EDIFICI MODULAR D'INVESTIGACIÓ EN L'HOSPITAL UNIVERSITARI DE LA VALL D'HEBRON
 Propietat: FUNDACIÓ INSTITUT DE RECERCA DE L'HOSPITAL UNIVERSITARI DE LA VALL D'HEBRON

ARQUITECTE
IGNASI COLOMÉ DE MINGUEJIA
 colome@casac.net

0.11
 PLANTA SEGONA 02
 definició geomètrica
 A3 e.s./100
 FEBRER 2009
 PROJECTE EXECUTIU

Esipar reservat per etiqueta de visió

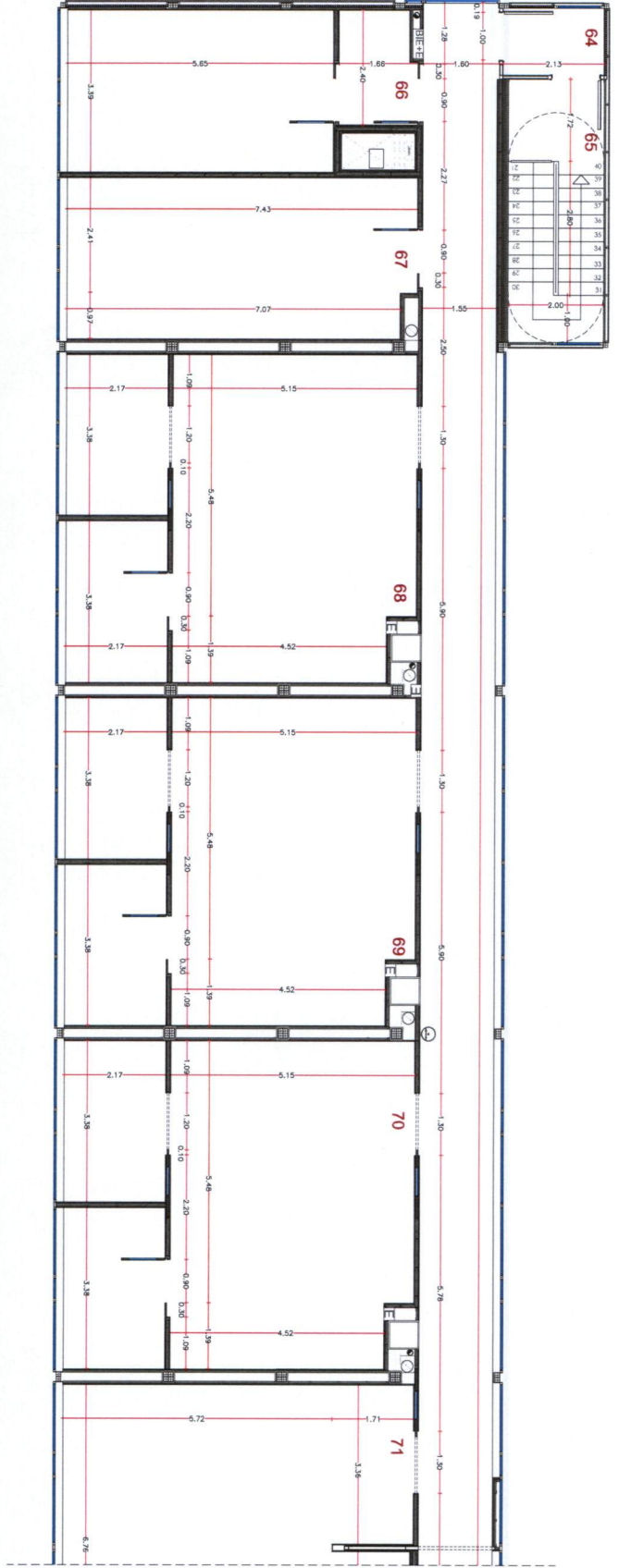


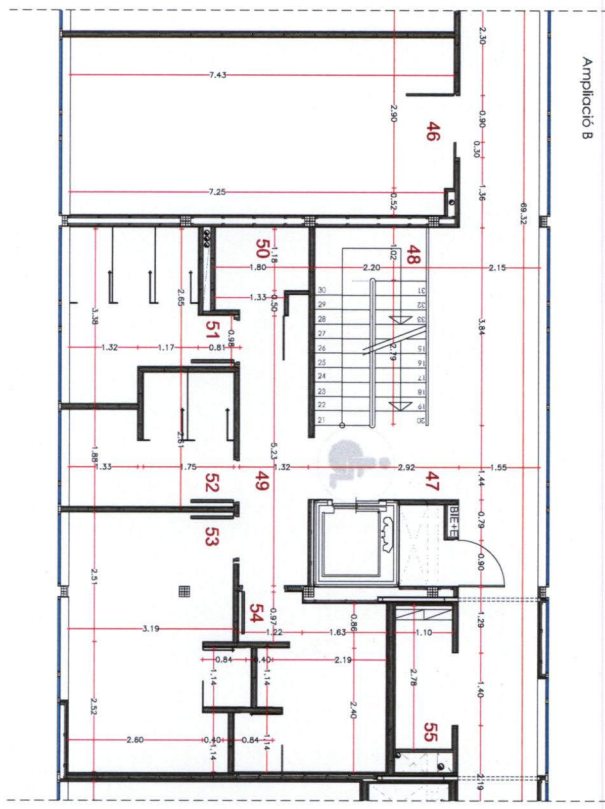
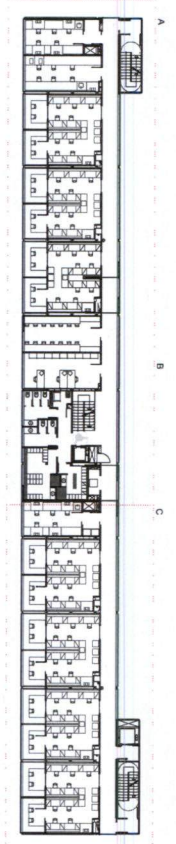
PLANTA SEGONA

64	vestíbul	2,88m ²	76	lavabo homes	16,20m ²
65	vestíbul escala esquerra	23,10m ²	77	vestíbul dones	16,20m ²
66	canbira de cultius	24,78m ²	78	vestíbul dones	16,20m ²
67	laboratori	49,47m ²	79	fotocopiadora	3,05m ²
68	laboratori	49,47m ²	80	canbira de cultius	22,38m ²
69	laboratori	49,47m ²	81	laboratori	49,47m ²
70	laboratori	49,48m ²	82	laboratori	49,47m ²
71	laboratori	49,48m ²	83	laboratori	49,47m ²
72	circulador	12,16m ²	84	vestíbul	49,59m ²
73	circulador	2,72m ²	85	vestíbul	49,59m ²
74	neteja	8,28m ²	86	neteja	3,70m ²
75	lavabo dones	8,28m ²	87	vestíbul	2,88m ²

Sup. canb. 786,11m²
Sup. util. 683,40m²

Ampliació A



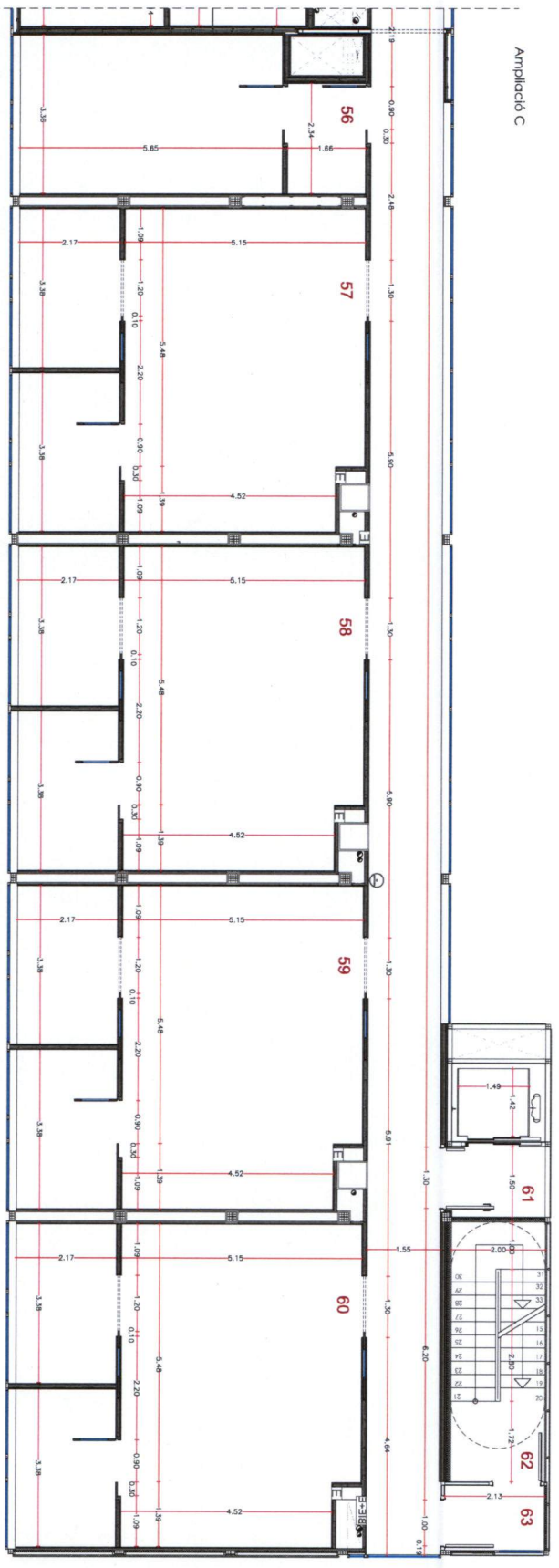


PLANTA PRIMERA

38	vestíbul	2,89m ²	51	lavabo dones	8,36m ²
39	escala esquerra	3,69m ²	52	vestuari dones	7,20m ²
40	cambrà de cultius	23,10m ²	53	vestuari homes	16,26m ²
41	laboratori	24,69m ²	54	laboratori	9,03m ²
42	laboratori	49,47m ²	55	laboratori	3,03m ²
43	laboratori	48,39m ²	56	laboratori	48,47m ²
44	laboratori	25,40m ²	57	laboratori	48,47m ²
45	laboratori	25,31m ²	58	laboratori	49,47m ²
46	coordinadora de laboratoris	129,21m ²	59	laboratori	49,56m ²
47	circulació	8,45m ²	60	vestíbul	3,26m ²
48	escala central	7,99m ²	61	vestíbul	3,70m ²
49	laboratori	2,50m ²	62	vestíbul	2,89m ²
50	escala dretana	2,50m ²	63	vestíbul	2,89m ²

Sup. constr. 785,11m²
Sup. útil 674,69m²

Ampliació C

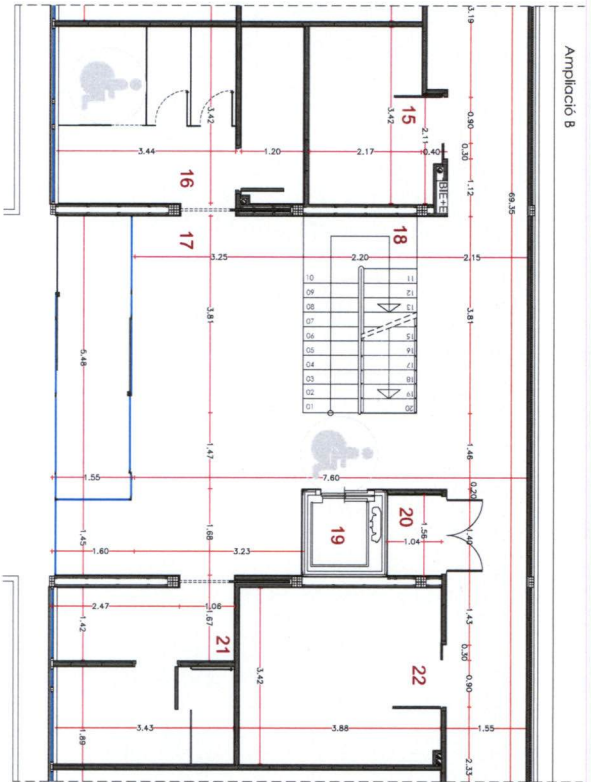
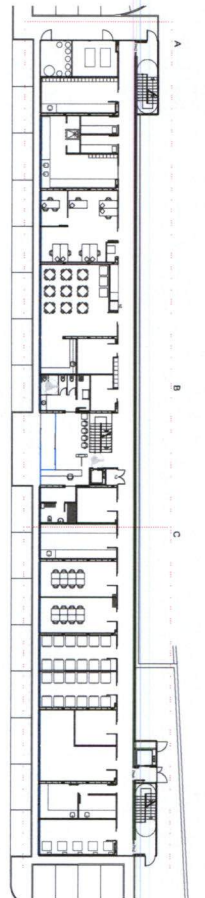


NOU EDIFICI MODULAR D'INVESTIGACIÓ EN L'HOSPITAL UNIVERSITARI DE LA VALL D'HEBRON
 Projectat: FUNDACIÓ INSTITUT DE RECERCA DE L'HOSPITAL UNIVERSITARI DE LA VALL D'HEBRON

ARQUITECTE
 IGNASI COLOME DE MINGUEUA

0.09
 PLANTA PRIMERA 02
 definició geomètrica
 A1 e1/750
 18.03.2010
 PROJECTE EXECUTIU

Episat reservat per esquerra de vista

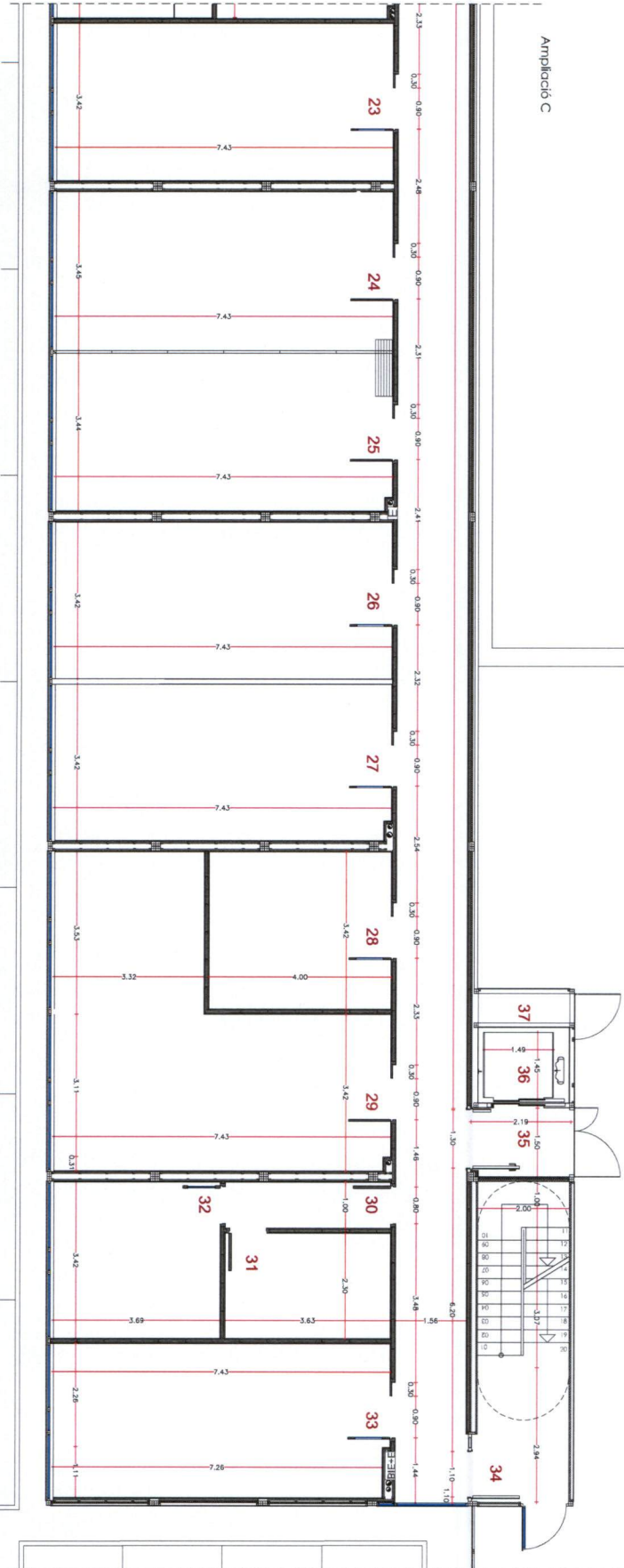


PLANTA BAXA

1	escala esquerra	14,25m ²	19	ascensor	1,30m ²
2	compressor	15,14m ²	20	pass instal·lacions	1,90m ²
3	escriptori	11,50m ²	21	instal·lacions	1,32m ²
4	canon	25,55m ²	22	instal·lacions	1,32m ²
5	cambra fissa	6,23m ²	23	sala de radioactivitat	25,42m ²
6	cambra de revelat	6,23m ²	24	sala reunions	25,65m ²
7	sala de revelat	32,84m ²	25	sala reunions	25,53m ²
8	sala de entret.	4,43m ²	26	cambra de congeladors	25,40m ²
9	autocobri	49,48m ²	27	cambra de congeladors	13,55m ²
10	CHIBER	4,81m ²	28	instal·lacions	13,55m ²
11	armari ferra	0,71m ²	29	instal·lacions	37,09m ²
12	armari bates	2,85m ²	30	circulació	3,63m ²
13	roba bruta	60,21m ²	31	residus químics	8,35m ²
14	sala de distribució	12,52m ²	32	residus radioactius	12,61m ²
15	instal·lacions	8,12m ²	33	cambra de nitrogen líquid	24,86m ²
16	instal·lacions	18,04m ²	34	escala d'obra	14,28m ²
17	vestíbul-circulació	14,28m ²	35	instal·lacions	2,16m ²
18	escala central	8,38m ²	36	monitors	2,16m ²
			37	instal·lacions/caldera	1,72m ²

Sup. const. 785,1m²
Sup.útil 714,8m²

Ampliació C



NOU EDIFICI MODULAR D'INVESTIGACIÓ EN L'HOSPITAL UNIVERSITARI DE LA VALL D'HEBRON

Projectat: FUNDACIÓ INSTITUT DE RECERCA DE L'HOSPITAL UNIVERSITARI DE LA VALL D'HEBRON

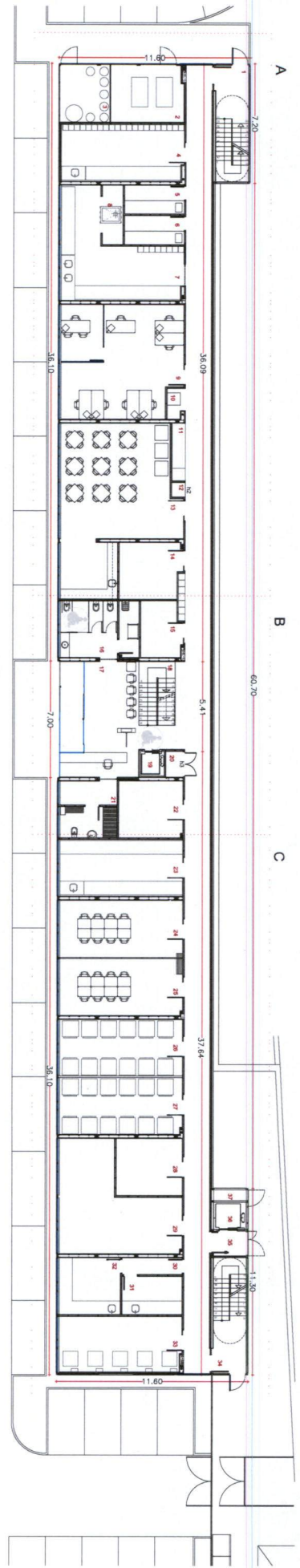
Arquitecte: IGNASI COLOMÉ DE MINGUEUA

ARQUITECTE
IGNASI COLOMÉ DE MINGUEUA

0.07

PLANTA BAXA 02
edifici de gestió
A3 et/1/00
FEBRER 2009
PROJECTE EXECUTIU

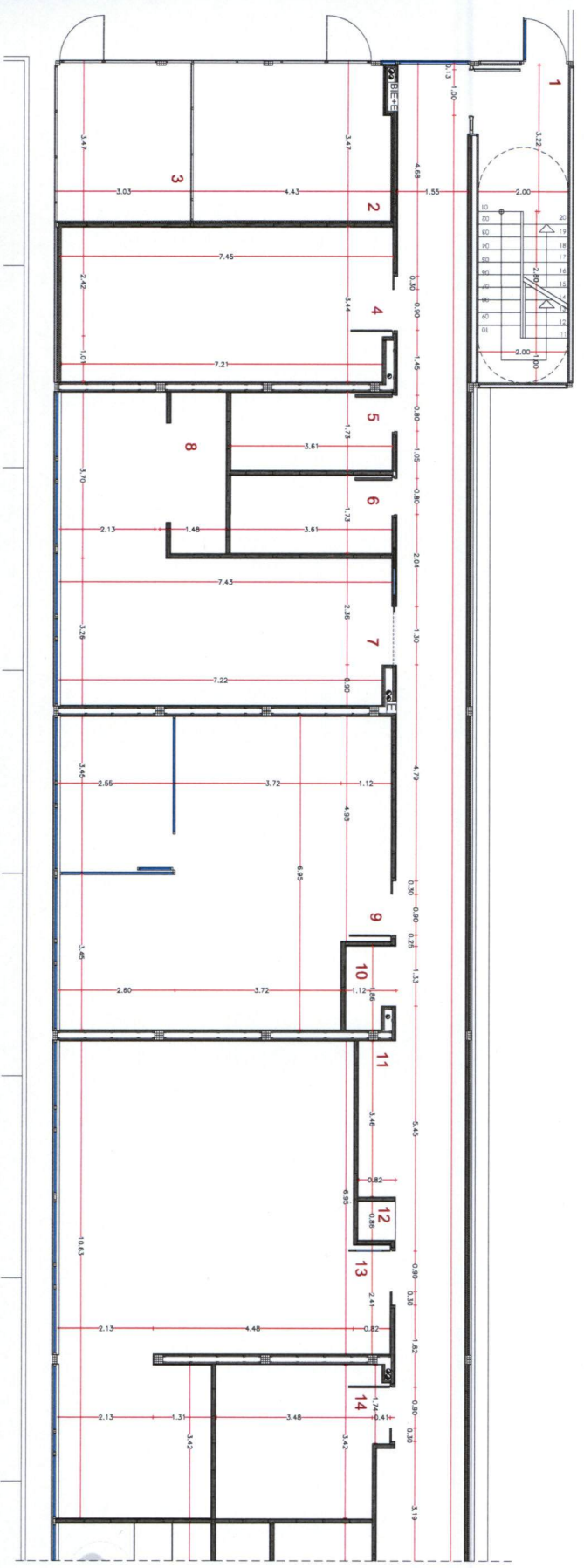
Espai reservat per etiqueta de visat



PLANTA BAWA

1	estada esquerra	14.25m ²	18	anover	1.30m ²
2	compressors	15.14m ²	20	pas instal·lacions	1.78m ²
3	gasos (CO2/fluorogen/aire comprimit)	10.50m ²	21	vestuari caldera	11.55m ²
4	canals	25.35m ²	22	instal·lacions	25.42m ²
5	canals	8.23m ²	23	instal·lacions	25.42m ²
6	canals	8.23m ²	24	sala reunions	25.65m ²
7	canals	32.84m ²	25	sala reunions	25.53m ²
8	canals	4.42m ²	26	canals	25.58m ²
9	canals	4.42m ²	27	canals	25.58m ²
10	canals	1.89m ²	28	canals	13.68m ²
11	canals	2.85m ²	29	magatzem	37.09m ²
12	canals	40.71m ²	30	canals	3.05m ²
13	canals	12.52m ²	31	canals	12.61m ²
14	canals	16.04m ²	32	canals	14.28m ²
15	canals	8.12m ²	33	canals	24.89m ²
16	canals	16.04m ²	34	canals	14.28m ²
17	canals	8.38m ²	35	canals	2.16m ²
18	canals	8.38m ²	36	canals	2.16m ²
19	canals	8.38m ²	37	canals	1.72m ²

Ampliació A



0.06
 PLANTA BAWA 01
 definició geomètrica
 A3 a1/100
 A3 a1/100
 PROJECTE EXECUTIU

NOU EDIFICI MODULAR D'INVESTIGACIÓ EN L'HOSPITAL UNIVERSITARIE DE LA VALL D'HEBRON
 Propietari:
 FUNDACIÓ INSTITUT DE RECERCA DE L'HOSPITAL UNIVERSITARI DE LA VALL D'HEBRON

ARQUITECTE
 IGNASI COLOMÉ DE MINGUEUA
 Tel: 93 485 18 65 Fax: 93 485 13 49 colome@ccdc.net